

Wat is nexuzhealth en wat is mynexuzhealth?

Nexuzhealth-zorginstellingen gebruiken hetzelfde systeem van elektronisch patiëntendossier. Als u behandeld wordt in een nexuzhealth-zorginstelling, wordt uw patiëntendossier gedeeld met uw zorgverleners in deze zorgstelling.

De lijst van nexuzhealth-zorginstellingen groeit nog steeds. U vindt een actueel overzicht op www.nexuzhealth.com/zorginstellingen.



Mynexuzhealth is een beveiligde webapplicatie en app voor patiënten van deze partners waarmee u toegang krijgt tot uw medisch dossier. U vindt er onder andere uw medische verslagen, afspraken, facturen, radiologisch beeldmateriaal enz.



VRAGEN?

Helpdesk

Contacteer de mynexuzhealth-helpdesk via e-mail: mynexuzhealth@nexuzhealth.com of telefonisch op 016 34 83 48 (tussen 9.00 en 12.00 uur en tussen 13.30 en 16.00 uur).

Veelgestelde vragen

Of bezoek de rubriek 'Veelgestelde vragen' op onze website voor een oplossing: www.nexuzhealth.com/faq.

Bekijk hier de meest recente versie van deze flyer: www.nexuzhealth.com/flyer

© september 2021

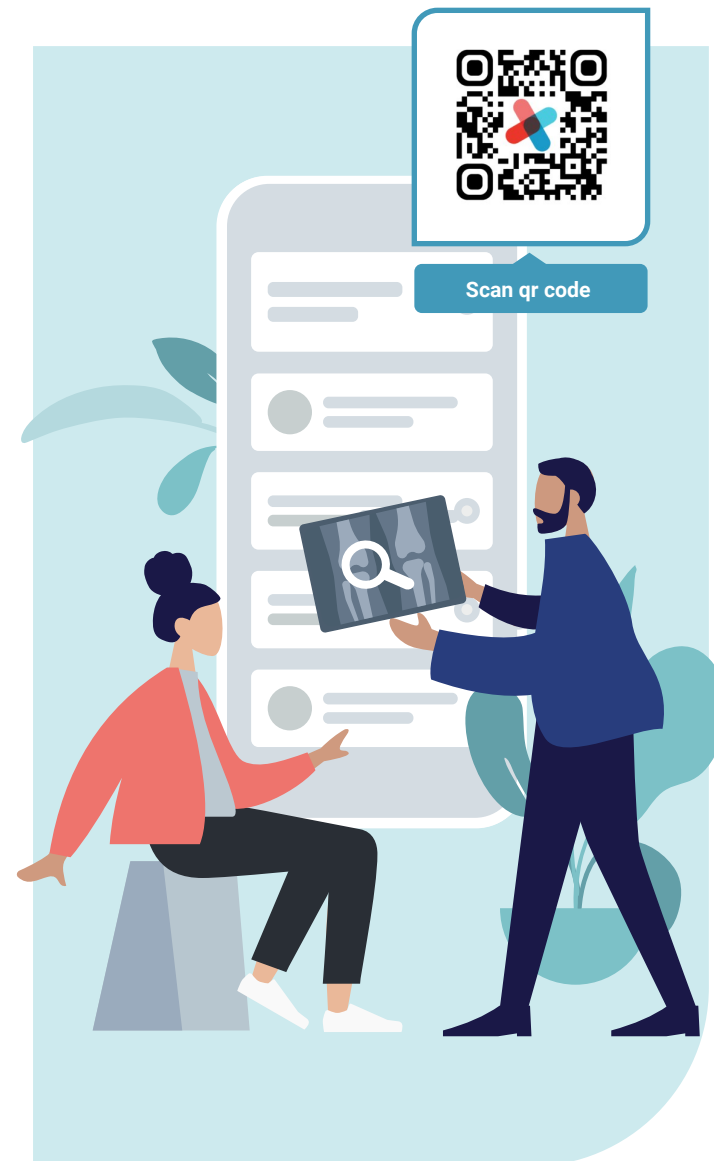
Overname van deze tekst en illustraties is enkel mogelijk na toestemming van de dienst communicatie.

Ontwerp en realisatie

Deze folder werd opgesteld door de dienst communicatie.

Opmerkingen of suggesties bij deze brochure kunt u bezorgen via info@nexuzhealth.com

mynexuzhealth Uw medisch dossier altijd én overal bij de hand



Uw mynexuzhealth-dossier

U vindt in mynexuzhealth de volgende rubrieken terug:



BEHEER UW ADMINISTRATIE

Afspraken

Bekijk hier het **overzicht** van uw afspraken. U kunt reageren op een afspraak en de bevestigingsbrief met extra uitleg raadplegen. Bij sommige zorginstellingen kunt u **zelf een afspraak maken**.

Facturen **doccle**

U kunt van steeds meer ziekenhuizen facturen **bekijken en zelfs betalen**. We maken hiervoor gebruik van Doccle dat u in enkele eenvoudige stappen aan uw account koppelt.



RAADPLEEG UW MEDISCH DOSSIER

Contacten

Elke afspraak, telefonisch contact of opname bestaat uit '**contactmomenten**'. In mynexuzhealth vindt u een overzicht van alle contacten, eventueel met bijbehorende documenten.

Verslagen

Hier vindt u een overzicht van gevalideerde **eindverslagen, radiologische scans, raadplegingen, ziekenhuisopnames, functiemetingen** of **laboresultaten**.

U krijgt verslagen te zien nadat ze gevalideerd zijn door de behandelende arts.

Technische onderzoeken

Bekijk technische verslagen zoals **labo- en pathologierapporten, elektrocardiogram** en **radiologische beelden**. *Wij raden aan deze rapporten steeds met uw arts of huisarts te bespreken voor duiding.*

Documenten en beelden

Veel verslagen bevatten ook bijlagen zoals **foto's, film, documenten** en **tekeningen**. Deze documenten kan u hier verzameld vinden.

Voorschriften

Raadpleeg de voorschriften die de arts voor u opmaakt. Met de **barcode** kunt u uw medicatie afhalen in de apotheek.

Documentatie

De gebundelde informatie kunt u na uw bezoek aan het ziekenhuis thuis rustig nalezen. De medische documentatie bestaat uit **brochures, filmpjes, foto's,...**

Externe bronnen

Als u via het **eHealth-platform** van de overheid uw geïnformeerde toestemming heeft gegeven, kan u uw medische gegevens vinden van die verbonden zijn met de eHealth hubs.



BEHEER UW PROFIEL

Persoonlijke gegevens

Bekijk of wijzig uw persoonlijke gegevens, taalvoorkeur, contactgegevens.

Meldingen

Bepaal zelf of en wanneer u via e-mail een herinnering wil krijgen over uw afspraken of over nieuwe informatie in uw dossier.

Toegangen

Bekijk welke huisarts of doorverwijzende zorgverlener uw elektronisch patiëntendossier kan raadplegen.

Uw maaltijden

U kunt tijdens of al enkele dagen voor uw eventuele opname uw maaltijden bestellen via mynexuzhealth .



COMMUNICEER MET UW ZORGVERLENERS

Vragenlijsten en dagboeken

Voor bepaalde zorgtrajecten dient u een vragenlijst in te vullen of een dagboek bij te houden. Uw invullingen zijn een **hulpmiddel voor uw zorgverleners**.

Berichten

Hebt u vragen over uw factuur, administratieve gegevens of nood aan technische ondersteuning? **Stuur ons dan een bericht**.

Raadpleeg uw dossier via de app

Hebt u uw medisch dossier graag altijd bij de hand?

Installeer dan onze app. U vindt de mynexuzhealth-applicatie in de Google Play Store en de App Store.

Raadpleeg uw dossier via de mynexuzhealth-website

Surf met uw computer of tablet naar

www.mynexuzhealth.com

Kies daarna hoe u zich wenst aan te melden:

- met uw **nexuzhealth-codekaart**,
- via **CSAM**: met uw elektronische identiteitskaart (eID),
- met **itsme®** of met een **unieke code** gegenereerd door een mobiele applicatie.